



信頼と実績の「家族葬専門店」

ファミリー葬 西宮名塩店

おかげさまで 6周年!!

お車・電車でもアクセス良好
西宮市民の方はもちろん
宝塚市 神戸市 三田市
の方もご利用いただけます

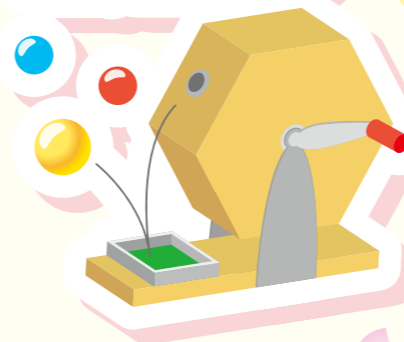
JR西宮名塩駅
徒歩約5分



終活セミナー & 見学会

セミナー
ご参加の方に
はずれ
なし

ガラポン
抽選会



2026年

4月18日

10:00 ▶ 15:00

参加無料

要予約

第1部 10:00 受付

終活セミナー 10:10~

その日は突然訪れる...

家族としての心構えはできていますか?
今だから準備できることがあります。

葬儀セミナー 10:40~

葬儀が10万円で出来るって本当?
ここでしか聞けない話!

第2部 12:30 受付

終活セミナー 12:40~

意外と知らない老後の落とし穴

いざという時ご家族の助けになるように、
小さなことからお伝えします。

葬儀セミナー 13:10~

注意! 葬儀トラブルに
巻き込まれやすい人の3つの特徴。



無料 個別相談会
4/15(水)・22(水)・28(火)

要予約 時間など詳しくはお問い合わせください

ご希望の日時をご確認のうえ、下記フリーダイヤルでお早めにお申し込みください。
ご自身でのご来館が難しい方は送迎もいたします。お気軽にご相談ください。



— 当日ご都合の合わない方へ —
上記日時以外でもご予約承ります
お気軽にご相談ください

見学相談会や御葬儀についてのお問い合わせ・ご予約はお気軽に.....

0120-834-200

WEBでの
ご予約は
こちら▶



年中無休・24時間受付

詳しくはホームページをご覧ください

ファミリー葬 検索
www.family-so.com



ファミリー葬 西宮名塩

〒669-1142 西宮市塩瀬町名塩 2204
TEL.0797-62-2900 FAX.0797-62-4411

JR西宮名塩駅 徒歩約5分

担当者